

Anno	Ggreali su 166 giorni del DPR	GGstandard (UNI)	Consumo Reale [Smc]	Potere calorifico inferiore [kWh/Nmc]	Fattore di conversione [Smc/Nmc]	Potere calorifico inferiore [kWh/Smc]	Consumo Reale [kWh]	Fattore di normalizzazione α_{rif}	Consumo normalizzato a 1421 GG [kWh]
2014	1.355	1.421	141.531	9,94	1,0549	9,42	1.333.607	984,0	1.398.284
2015	1.306	1.421	163.219	9,94	1,0549	9,42	1.537.961	1178,0	1.673.942
2016	1.314	1.421	166.166	9,94	1,0549	9,42	1.565.731	1191,5	1.693.174
Media	1.325	1.421	156.972				1.479.100	1116,3	1.586.311

-7%

GGDPR 1435

Anno	Ggreali su 111 giorni reali di occupazione	GGRif	Consumo Reale [Smc]	Potere calorifico inferiore [kWh/Nmc]	Fattore di conversione [Smc/Nmc]	Potere calorifico inferiore [kWh/Smc]	Consumo Reale [kWh]	Fattore di normalizzazione α_{rif}	Consumo normalizzato a 1421 GG [kWh]
2014	817	898	141.531	9,94	1,0549	9,42	1.333.607	1631,9	1.465.331
2015	797	898	163.219	9,94	1,0549	9,42	1.537.961	1930,6	1.733.509
2016	815	898	166.166	9,94	1,0549	9,42	1.565.731	1921,1	1.725.049
Media	810	898	156.972				1.479.100	1826,9	1.640.439

3,41% di maggiore accuratezza

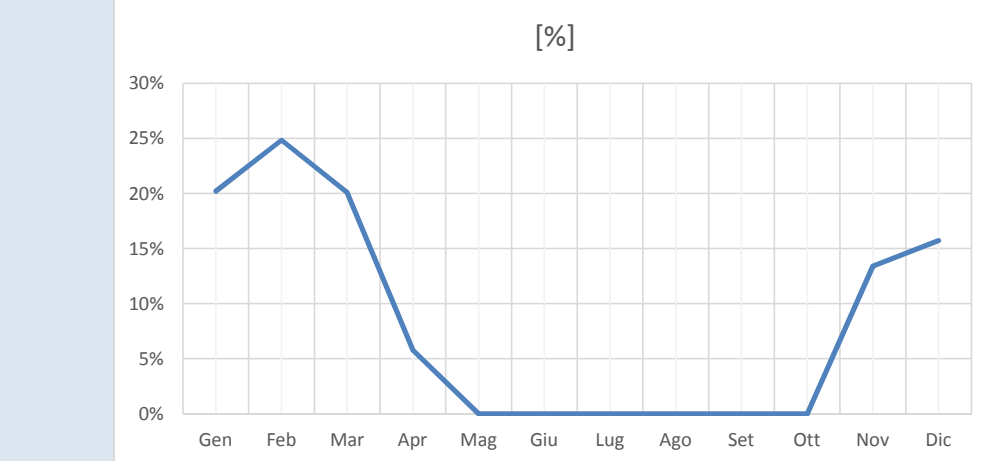
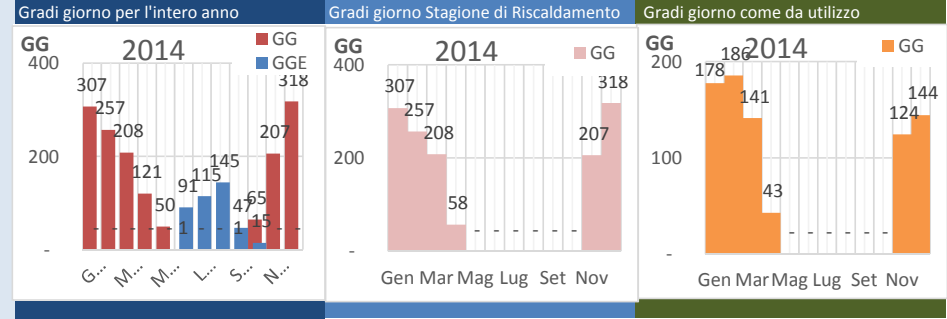
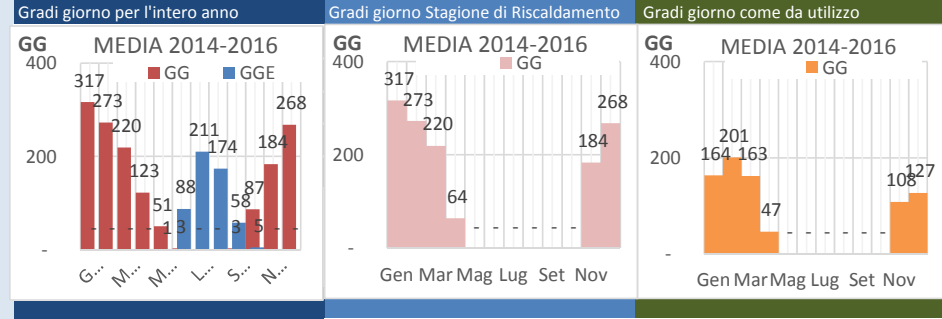
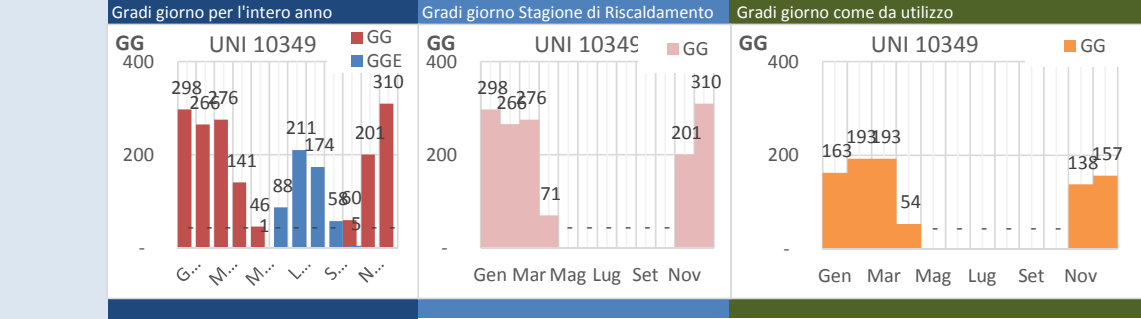
ANALISI GRADI GIORNO INVERNALI ED ESTIVI - METODO I

20,0 °C, Set Point Riscaldamento UNI 10349:2016
 26,0 °C, Set Point Raffrescamento

		UNI 10349															
		(*1)	(*2)	(*3)	(*4)	(*5)	(*6)	(*7)	(*8)	(*9)	(*10)	(*11)	(*12)	(*13)	(*14)	(*15)	
Pro Risc.	[%]	Anno	T	H	GG	GGE	Risc	Raffr	ComGE	GG	g Util	g Risc	g Raffr	GG	INC	GGE	
Mese	[%]	Mese	g/m	°C	°C	[-]	[-]	g/m	g/m	g/m	[-]	g/m	g/m	g/m	[-]	[%]	[-]
Ge	20%	Gen	31	10,4	n/d	298	-	n/d	-	31	298	17	17	-	163	18%	-
Fel	25%	Feb	28	10,5	n/d	266	-	n/d	-	28	266	20	20	-	193	22%	-
Mar	20%	Mar	31	11,1	n/d	276	-	n/d	-	31	276	22	22	-	193	21%	-
Apr	6%	Apr	30	15,3	n/d	141	-	n/d	-	15	71	11	11	-	54	6%	-
Mag	0%	Mag	31	18,7	n/d	46	1	n/d	1	-	-	-	-	1	-	0%	1
Giu	0%	Giu	30	22,4	n/d	-	88	n/d	22	-	-	-	-	15	-	0%	57
Lug	0%	Lug	31	24,6	n/d	-	211	n/d	29	-	-	-	-	20	-	0%	172
Ago	0%	Ago	31	23,6	n/d	-	174	n/d	31	-	-	-	-	21	-	0%	126
Set	0%	Set	30	22,2	n/d	-	58	n/d	16	-	-	-	-	10	-	0%	43
Ott	0%	Ott	31	18,2	n/d	60	5	n/d	4	-	-	-	-	1	-	0%	0
Nov	13%	Nov	30	13,3	n/d	201	-	n/d	-	30	201	21	21	-	138	15%	-
Dic	16%	Dic	31	10,0	n/d	310	-	n/d	-	31	310	16	16	-	157	17%	-
Tot	100%	Tot	365	16,7	n/d	1598	538	0	103	166	1421	106	106	67	898	100%	400

		MEDIA 2014-2016														
		(*1)	(*2)	(*3)	(*4)	(*5)	(*6)	(*7)	(*8)	(*9)	(*10)	(*11)	(*12)	(*13)	(*14)	(*15)
Pro Risc.	[%]	Anno	T	H	GG	GGE	Risc	Raffr	ComGE	GG	g Util	g Risc	g Raffr	GG	GGE	
Mese	[%]	Mese	g/m	°C	°C	[-]	[-]	g/m	g/m	g/m	[-]	g/m	g/m	g/m	[-]	[-]
Gen		Gen	31	9,8	9	317	-	31	-	31	317	17	17	-	164	-
Feb		Feb	28	10,4	10	273	-	28	-	28	273	20	20	-	201	-
Mar		Mar	31	12,9	13	220	-	31	-	31	220	22	22	-	163	-
Apr		Apr	30	15,9	17	123	-	30	-	15	64	11	11	-	47	-
Mag		Mag	31	18,6	21	51	1	27	1	-	-	-	-	1	-	1
Giu		Giu	30	23,1	28	3	88	3	22	-	-	-	-	15	-	57
Lug		Lug	31	25,6	33	-	211	-	29	-	-	-	-	20	-	172
Ago		Ago	31	25,2	32	-	174	-	31	-	-	-	-	21	-	126
Set		Set	30	22,5	27	3	58	2	16	-	-	-	-	10	-	43
Ott		Ott	31	17,4	20	87	5	24	4	-	-	-	-	1	-	0
Nov		Nov	30	13,9	15	184	-	30	-	30	184	21	21	-	108	-
Dic		Dic	31	11,4	11	268	-	31	-	31	268	16	16	-	127	-
Tot		Tot	365	17,2	19,6	1527	538	237	103	166	1325	106	106	67	810	400

		2014														
		(*1)	(*2)	(*3)	(*4)	(*5)	(*6)	(*7)	(*8)	(*9)	(*10)	(*11)	(*12)	(*13)	(*14)	(*15)
Pro Risc.	[%]	Anno	T	H	GG	GGE	Risc	Raffr	ComGE	GG	g Util	g Risc	g Raffr	GG	GGE	
Mese	[%]	Mese	g/m	°C	°C	[-]	[-]	g/m	g/m	g/m	[-]	g/m	g/m	g/m	[-]	[-]
Gen		Gen	31	10,1	9,9	307	-	31	-	31	307	19	19	-	178	-
Feb		Feb	28	10,8	10,9	257	-	28	-	28	257	20	20	-	186	-
Mar		Mar	31	13,3	13,3	208	-	31	-	31	208	21	21	-	141	-
Apr		Apr	30	16,0	17,8	121	-	30	-	15	58	11	11	-	43	-
Mag		Mag	31	18,5	20,7	50	-	27	-	-	-	-	-	-	-	-
Giu		Giu	30	23,2	28,5	1	91	3	20	-	-	-	-	-	-	-
Lug		Lug	31	23,5	29,6	-	115	-	29	-	-	-	-	-	-	-
Ago		Ago	31	23,6	30,7	-	145	-	31	-	-	-	-	-	-	-
Set		Set	30	22,2	27,0	1	47	1	19	-	-	-	-	-	-	-
Ott		Ott	31	18,4	21,7	65	15	16	10	-	-	-	-	-	-	-
Nov		Nov	30	13,1	14,3	207	-	30	-	30	207	20	20	-	124	-
Dic		Dic	31	9,7	9,0	318	-	31	-	31	318	15	15	-	144	-
Tot		Tot	365	16,9	19,4	1535	412	228	109	166	1355	106	106	0	817	0

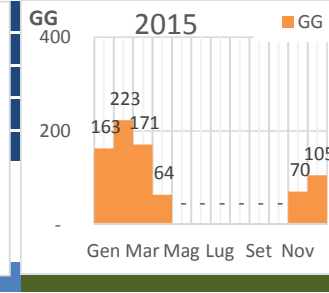
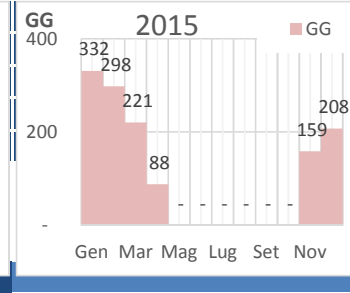
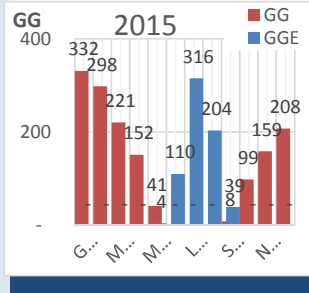


2015														
(*1)	(*2)	(*3)	(*4)	(*5)	(*6)	(*7)	(*8)	(*9)	(*10)	(*11)	(*12)	(*13)	(*14)	(*15)
Anno	T	H	GG	GGE	Risc	Raffr	ComGE	GG	g Util	g Risc	g Raffr	GG	GGE	
Mese	g/m	°C	°C	[-]	[-]	g/m	g/m	g/m	[-]	g/m	g/m	g/m	[-]	[-]
Gen	31	9,3	8,0	332	-	31	-	31	332	17	17	-	163	-
Feb	28	9,4	7,7	298	-	28	-	28	298	20	20	-	223	-
Mar	31	12,9	12,4	221	-	31	-	31	221	22	22	-	171	-
Apr	30	14,9	16,1	152	-	30	-	15	88	10	10	-	64	-
Mag	31	19,1	22,6	41	4	24	2	-	-	-	2	-	4	-
Giu	30	24,0	29,6	-	110	-	26	-	-	-	26	-	110	-
Lug	31	27,7	36,2	-	316	-	31	-	-	-	31	-	316	-
Ago	31	26,0	32,6	-	204	-	31	-	-	-	31	-	204	-
Set	30	21,4	25,1	8	39	5	11	-	-	-	11	-	39	-
Ott	31	16,8	18,9	99	-	28	-	-	-	-	-	-	-	-
Nov	30	14,7	15,8	159	-	30	-	30	159	21	21	-	70	-
Dic	31	13,3	14,4	208	-	31	-	31	208	16	16	-	105	-
Tot	365	17,5	19,9	1517	673	238	101	166	1306	106	106	101	797	673

Gradi giorno per l'intero anno

Gradi giorno Stagione di Riscaldamento

Gradi giorno come da utilizzo



2016														
(*1)	(*2)	(*3)	(*4)	(*5)	(*6)	(*7)	(*8)	(*9)	(*10)	(*11)	(*12)	(*13)	(*14)	(*15)
Anno	T	H	GG	GGE	Risc	Raffr	ComGE	GG	g Util	g Risc	g Raffr	GG	GGE	
Mese	g/m	°C	°C	[-]	[-]	g/m	g/m	g/m	[-]	g/m	g/m	g/m	[-]	[-]
Gen	31	10,0	9,1	311	-	31	-	31	311	15	15	-	150	-
Feb	29	10,9	10,6	263	-	29	-	29	263	21	21	-	194	-
Mar	31	12,6	12,0	230	-	31	-	31	230	22	22	-	175	-
Apr	30	16,8	18,3	96	-	30	-	15	46	11	11	-	33	-
Mag	31	18,2	20,2	61	-	29	-	-	-	-	-	-	-	-
Giu	30	22,0	27,2	8	62	6	19	-	-	-	19	-	62	-
Lug	31	25,5	32,3	-	201	-	28	-	-	-	28	-	201	-
Ago	31	25,9	31,6	-	174	-	31	-	-	-	31	-	174	-
Set	30	23,9	28,6	0	88	1	19	-	-	-	19	-	88	-
Ott	31	17,0	18,8	96	1	27	2	-	-	-	2	-	1	-
Nov	30	13,8	14,6	186	-	30	-	30	186	21	21	-	130	-
Dic	31	11,0	10,2	278	-	31	-	31	278	16	16	-	132	-
Tot	366	17,3	19,5	1529	527	245	99	167	1314	106	106	99	815	527

Gradi giorno per l'intero anno

Gradi giorno Stagione di Riscaldamento

Gradi giorno come da utilizzo

